



Cómo hacer un PAG*

Instamos a los líderes nacionales a unirse a un PAG que se ha formado para servir a las iglesias y ministerios en sus países. Si no existe un PAG en donde usted se encuentra, GTP los ayudará a reunir y organizar un grupo siguiendo estos pasos.



Paso 1

Ore por los líderes y miembros.



Paso 2

Converse con pastores de confianza, líderes del ministerio, administradores, contadores, abogados y otros profesionales.



Paso 3

Lea sobre los estándares de Lausana y los estándares de otros grupos de rendición de cuentas.



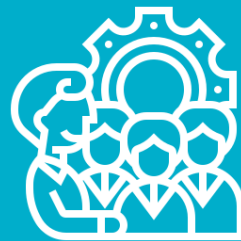
Paso 4

Hable sobre las necesidades del contexto.



Paso 5

Construir una coalición de miembros fundadores.



Paso 6

Haga un preliminar de normas y una lista de verificación de su cumplimiento.



Paso 7

Nombre voluntarios acreditados para servir en equipos de acreditación.



Paso 8

Acredite organizaciones y colóqueles un sello.



Paso 9

Motive a otros a unirse.



Paso 10

Aplique para obtener una donación de hasta \$10,000 de GTP, equivalente a su recaudación, para crear capacidad.



Lea más en GTP.org

* PAG significa Grupo de Rendición de Cuentas, por sus siglas en inglés

