



# Comment créer un GRM\*

Nous encourageons les travailleurs nationaux à rejoindre un groupe de redevabilité mutuelle (GRM) constitué pour servir les églises et les ministères dans leur pays. Au cas où il n'y en a pas, GTP les aidera à en créer un en suivant ces étapes.



## 1<sup>ère</sup> Etape

Priez pour les travailleurs.



## 2<sup>e</sup> Etape

Discutez avec des pasteurs, des administrateurs de ministère, des comptables, des avocats et d'autres professionnels en qui vous avez confiance.



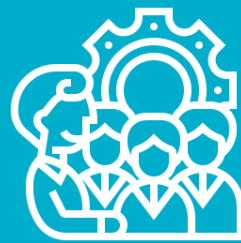
## 3<sup>e</sup> Etape

Lisez les normes de Lausanne et ceux d'autres groupes de redevabilité mutuelle.



## 4<sup>e</sup> Etape

Discutez des besoins liés à votre contexte.



## 5<sup>e</sup> Etape

Créez une coalition de membres fondateurs.



## 6<sup>e</sup> Etape

Rédigez des normes et une liste de



## 7<sup>e</sup> Etape

Nommez des volontaires accrédités pour servir dans les équipes d'accréditation.



## 8<sup>e</sup> Etape

Accréditez les organisations et apposez-leur un sceau.



## 9<sup>e</sup> Etape

Encouragez d'autres travailleurs à adhérer.



## 10<sup>e</sup> Etape

Demandez au GTP une subvention de 10,000 dollars US pour renforcer vos capacités.

Allez sur [GTP.org](http://GTP.org) pour plus

\*GRM signifie Groupe de Redevabilité Mutuelle